

XI ENTRESIERRAS HISTÓRICO - 2024

Tramo

4.233 m

Página Nº

CALIBRACIÓN

Tramo de ajuste

C1

Distancia y Parcial

Dirección

Información

El recorrido es circular: puedes empezar donde quieras y acabar en el mismo punto, siguiendo el sentido contrario a las agujas del reloj, según se ve la imagen. Todas las rotondas se tomarán pegados al exterior, salvo la marcada en pagina C2 y ampliada en página C3

Distancia **4.233** metros



XI ENTRESIERRAS HISTÓRICO - 2024

Tramo

4.233 m

Página Nº

CALIBRACIÓN

Tramo de ajuste

02

Distancia y Parcial

Dirección

Información



Dirección Béjar

Dirección Salamanca

Tramo

4.233 m

Página Nº

CALIBRACIÓN

Tramo de ajuste



Distancia y Parcial

Dirección

Información

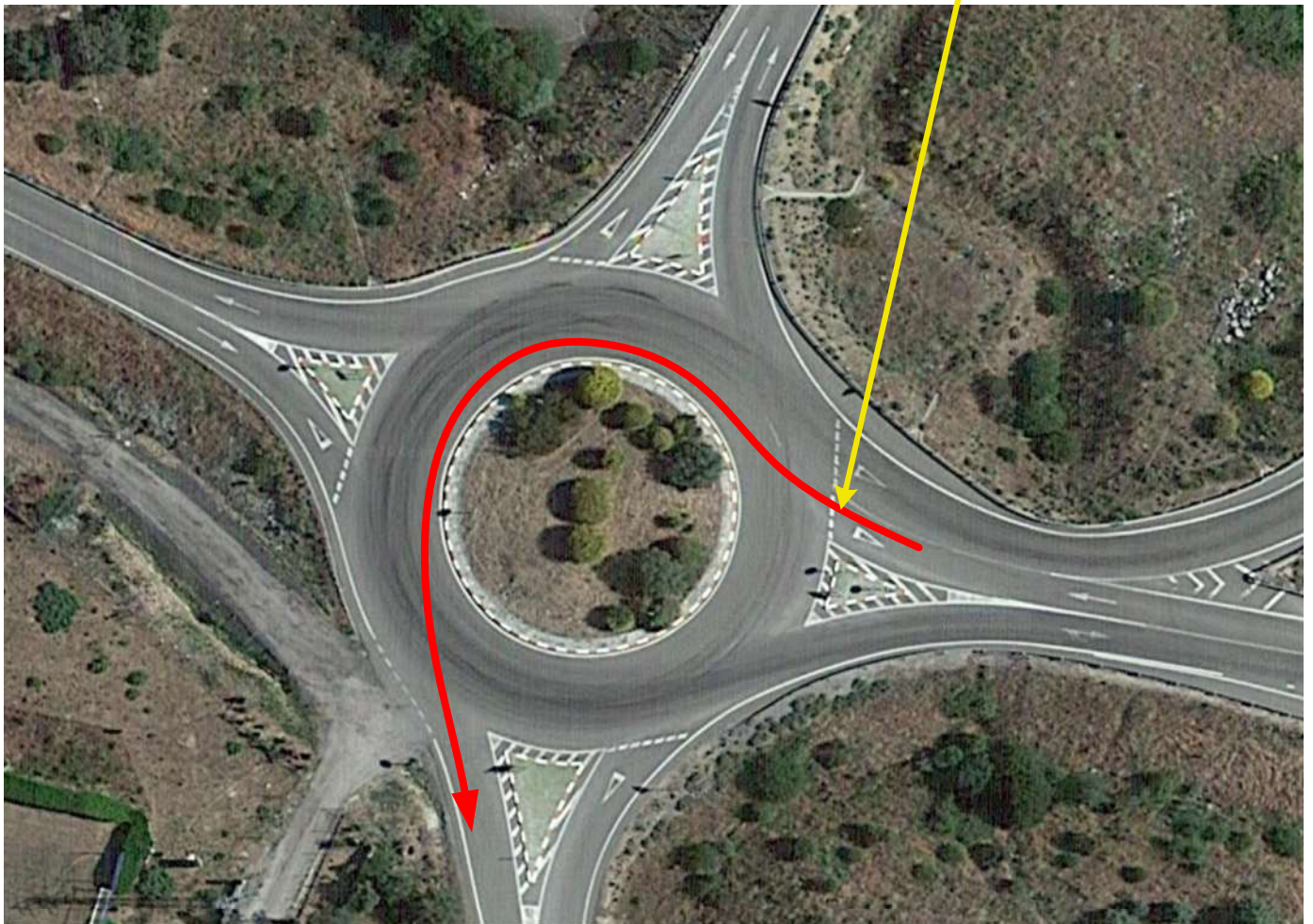
1



Dado que la incorporación a esta rotonda se hace por el carril izquierdo, y con el fin de evitar tener que cruzar al lado derecho, se tomará como se indica en el gráfico. Para no entorpecer el tráfico, se recomienda no empezar en esta rotonda.

Dirección Nava de Béjar

40.498555, -5.677135



Tramo

4.233 m

Página Nº

CALIBRACIÓN

Tramo de ajuste

04

Distancia y Parcial

Dirección

Información



2

Dirección
Nava de Béjar



3

Dirección
Cabeza de Béjar



4

Dirección
Fuentes de Béjar