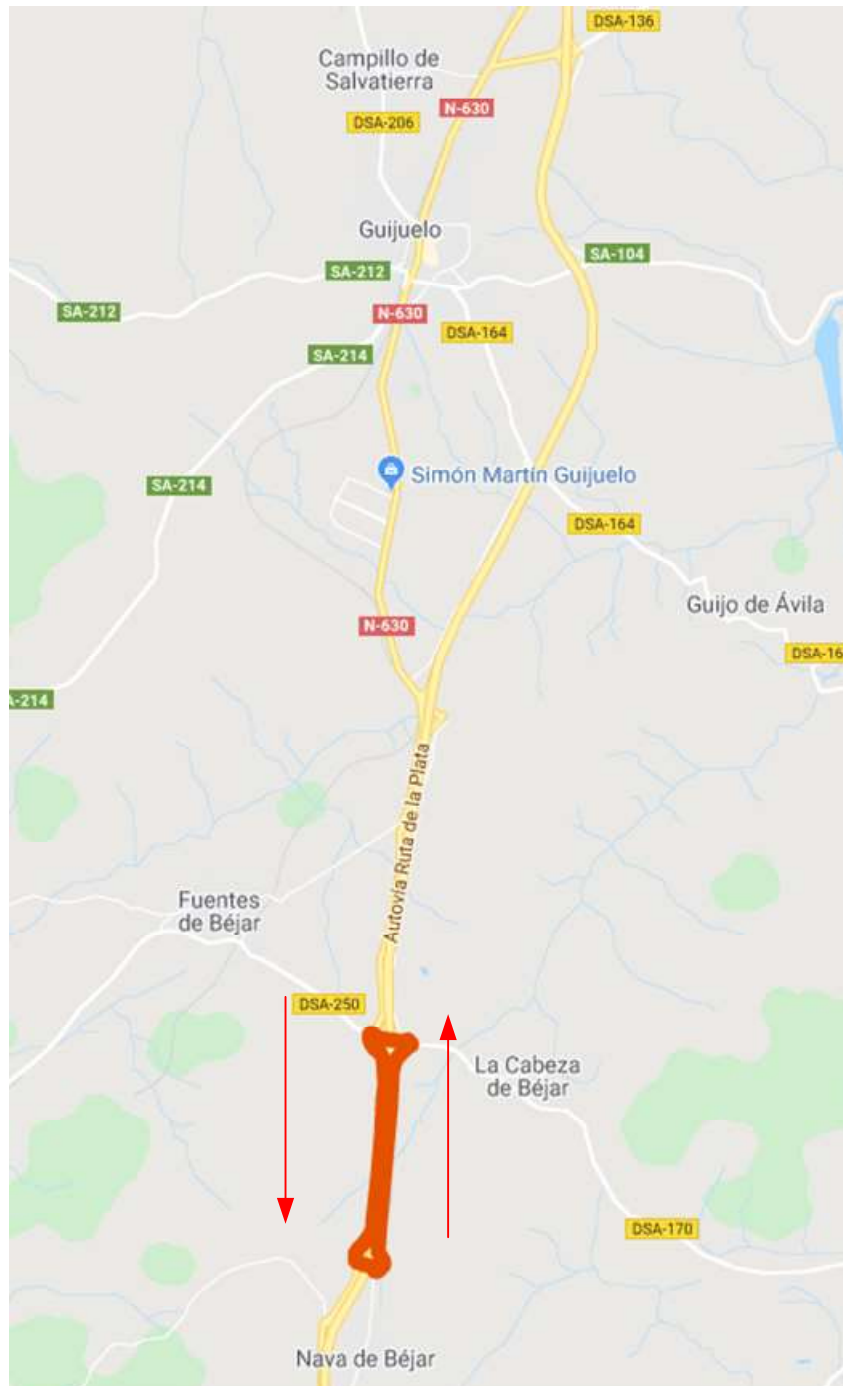


El recorrido es circular: puedes empezar donde quieras y acabar en el mismo punto, siguiendo el sentido contrario a las agujas del reloj, según se ve la imagen. Todas las rotondas se tomarán pegados al exterior, salvo la marcada en pagina C2 y ampliada en página C3

Distancia 4.233 metros



Distancia y Parcial

Dirección

Información



Dirección Béjar

Dirección Salamanca

Distancia y Parcial	Dirección	Información
---------------------	-----------	-------------

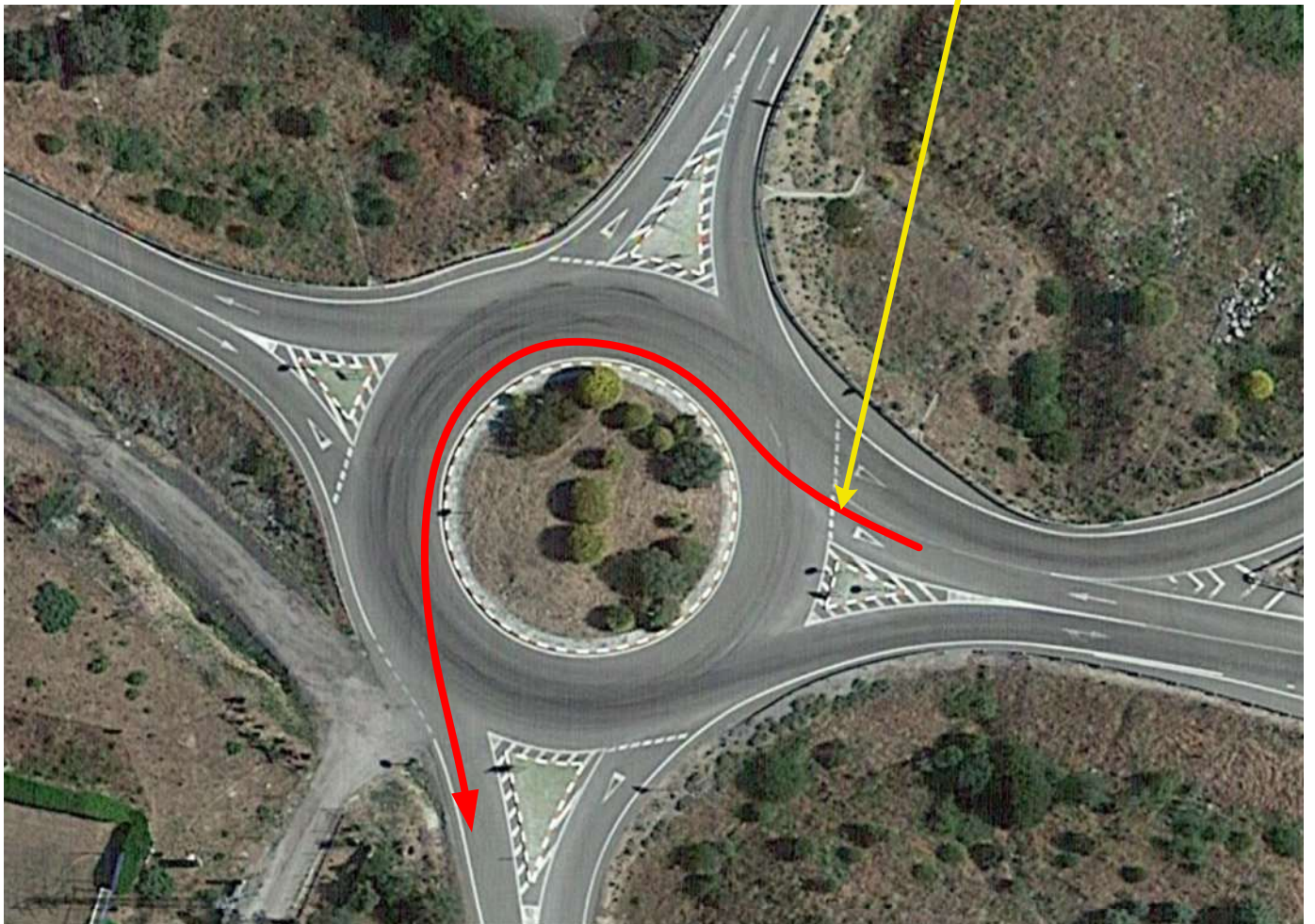
1



Dado que la incorporación a esta rotonda se hace por el carril izquierdo, y con el fin de evitar tener que cruzar al lado derecho, se tomará como se indica en el gráfico. Para no entorpecer el tráfico, se recomienda no empezar en esta rotonda.

Dirección Nava de Béjar

40.498555, -5.677135



Distancia y Parcial

Dirección

Información



2

Dirección
 Nava de Béjar



3

Dirección
 Cabeza de Béjar



4

Dirección
 Fuentes de Béjar